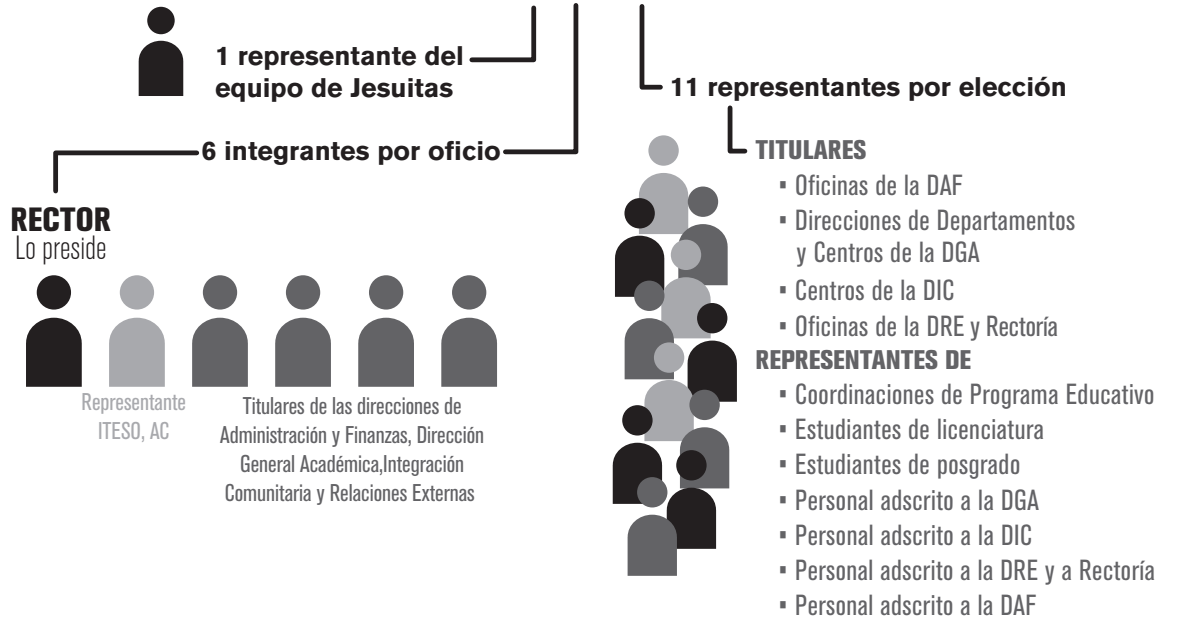


INICIA EL PROCESO ELECTORAL DEL CONSEJO UNIVERSITARIO DEL ITESO

¿QUIÉNES LO CONFORMAN?

El PLENO está compuesto por **18 integrantes**



Los integrantes del Consejo Universitario a su vez participan en

ACADÉMICO
9 integrantes

ADMINISTRATIVO
8 integrantes

¿QUÉ HACE?



EMITIR
REGLAMENTACIÓN
UNIVERSITARIA



APROBAR
PROGRAMAS EDUCATIVOS
(Licenciatura y Posgrado)



CONFERIR
DISTINCIONES
ACADÉMICAS

¿CUÁNDO SESIONAN?



- EL CU EN PLENO SE REÚNE EL **PRIMER MIÉRCOLES DE CADA MES**
- EL **COMITÉ ACADÉMICO** SE REÚNE AL MENOS **DOS VECES AL MES**
- EL **COMITÉ ADMINISTRATIVO** SE REÚNE AL MENOS **UNA VEZ AL MES**



¿CADA CUÁNDO SE RENUEVAN SUS INTEGRANTES POR ELECCIÓN?

- CADA **2 AÑOS**, Y PUEDEN SER REELECIDOS
- ÚNICAMENTE LAS Y LOS ESTUDIANTES PERMANECEN **1 AÑO** EN FUNCIONES
- CADA AÑO SE RENUEVA EL **50%** DE SUS PARTICIPANTES